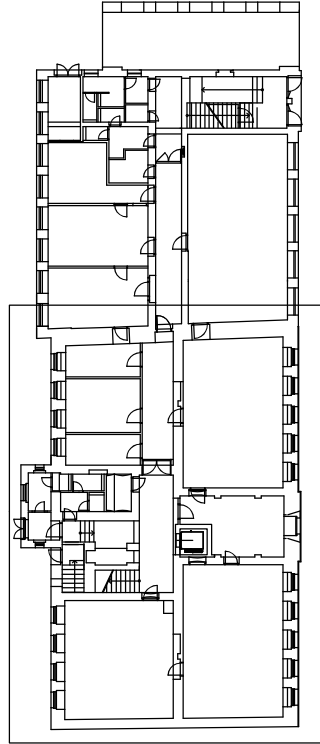


LEVÁ ČÁST-původní historická budova

LEGENDA:

- STUDENÁ VODA
- TEPLÁ VODA
- OKRULACE
- UMÝVADLO NÁSTĚNNÉ 60cm
- KLOZET ZÁVĚSNÝ S MÓDULEM
- VÝLEVKA S PLASTOVOU MŘÍŽÍ
- DŘEZ NEREZOVÝ JEDNODUCHÝ
- PISOAR S AUTOMATICKÝM SPLACHOVÁNÍM, ZPĚTNOU KLAPKOU A UZÁVĚREM

SCHEMA



fix = ±0,000 = podlaha v chodbě v 1.np

PROJEKTIS S.R.O. - LEGIONÁŘSKÁ 582, 54401 DVŮR KRÁLOVÉ N.L. TEL. 499320206 FAX. 499320202 E-MAIL: P.PRAZAKOVA@PROJEKTIS.CZ	HLAV.PROJEKT.	ZODP.PROJEKT.	VYPRACOVAL	KONTROLOVAL
Ing. Zdeněk Jansa	Martin Fejk	Martin Fejk	Martin Fejk	
INVESTOR: MĚSTO Dvůr Králové n.L.	MÚ:	MÚ:	Dvůr Králové nad Labem	
Nám.T.G.Masaryka 38,544 17 DK n.L.	Stavář:	Dvůr Králové n.L.		
AKCE: REKONSTRUKCE SKOLY JAKOMENSKÉHO				
PRO ÚČELY MÚ VE DVŮŘE KRÁLOVÉ NAD LABEM				
2.NP až 4.NP (III.etapa)				
zdravotní technika				
OBSAH VÝKRESU: LEVÁ STRANA				
Půdorys 4.np - VODOVOD	1:50	214		